



Dora Style M100

Ankastre Fırın Kontrol Kartı

KULLANIM KILAVUZU



Üretici Firma:

Telefon:

Faks:

E-Posta:

Web:

Doküman Versiyonu:

Donanım Versiyonu:

Yazılım Versiyonu:

İÇİNDEKİLER

1. GENEL ÖZELLİKLER	
1.1. Ürün Özellikleri	4
1.2. Butonlar ve Görevleri	5
1.3. Ekran İkonları	6
2. SAAT AYARI	7
3. FIRININ ÇALIŞTIRILMASI	7
3.1. Manuel Pişirme	7
3.2. Otomatik Pişirme	8
3.4. Ötelenmiş Pişirme	9
4. ÇOCUK KİLİDİ	10
5. ALARM	11
5.1. Alarm Kurma	11
6. AYARLAR	12
7. ELEKTRİK BAĞLANTI ŞEMASI	12
8. 3D KART KUTUSU GÖRSELLERİ	13

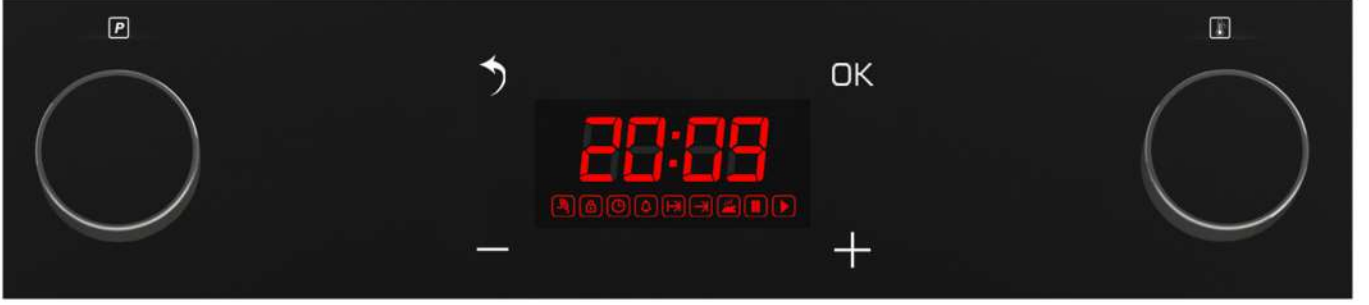
1. GENEL ÖZELLİKLER

Dora Style M100, ankastre fırınlar için geliştirilmiş, dokunmatik butonlu, 7 segment göstergeli ve **kesici özelliğine** sahip fırın kontrol ünitesidir. Ayarlanan süre sonunda fırın enerjisini kapatarak pişirme işlemini sonlandırır.

1.1. Ürün Özellikleri

- 16A devre kesici rölesi (ayarlanan süre sonunda pişirme işlemi durdurulur)
- Ayarlanan süre sonunda sesli uyarı özelliği (Alarm zamanlayıcısı)
- Kapasitif dokunmatik butonlar
- 14 mm boyutunda led gösterge
- Kırmızı, mavi ve beyaz renk seçenekleri
- 6 farklı bilgilendirme ikonu
- Çocuk kilidi seçeneği.
- T105 standardına uyumluluk
- Ekran parlaklığını azaltıp artırılabilme
- Buton sesini azaltıp artırılabilme
- Besleme gerilimi 230V - 50/60 Hz
- Cam ve Inox fırınlar için uyumluluk

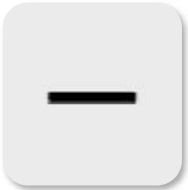
1.2. Butonlar ve Görevleri



Reset butonuna basıldığında; menü içindeyken ayarlanan değeri sıfırlar ve programı iptal eder.



Basıldığında; alarm ve saat ayarlama esnasında değeri artırmayı sağlar.



Basıldığında; alarm ve saat ayarlama esnasında değeri azaltmayı sağlar.



Basıldığında menüde sıra ile ikonlar üzerinde (saat, alarm, pişirme süresi, pişirme zamanı) geçişi sağlar.

1.3. Ekran İkonları



Tavuk İkonu: Pişirme işlemi tamamlandı - yemek hazır göstergesi.



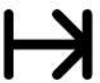
Kilit İkonu: Çocuk emniyet kilidi göstergesi.



Saat İkonu: Saat göstergesi.



Alarm İkonu: Alarm göstergesi.



Pişirme İkonu: Pişirme süresi göstergesi.



Ötelenmiş Pişirme İkonu: Ötelenmiş pişirme göstergesi.

2. SAAT AYARI

Dora Style M100 kesicili fırın kontrol ünitesinde menü yapısı kullanılmaktadır.

“OK” butonu ile saat, alarm, pişirme süresi ve ötelenmiş pişirme ayarları arasında geçiş yapılır. Saati ayarlamak için “OK” butonuna 1 kere basarak saat ayarına geçilir.

“⌚” ikonu yanıp sönmeye başlar. “+” / “-” butonları ile saat ayarlanır ve “OK” butonuna 4 kere basılarak menünün sonuna gelinir ve çıkılır.



3. FIRININ ÇALIŞTIRILMASI

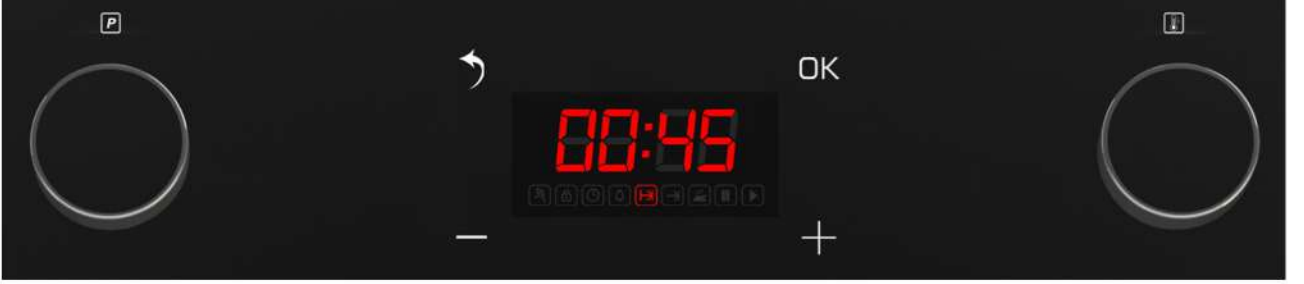
3.1. Manuel Pişirme

Manuel pişirme işlemi elektronik karttan bağımsız, program ve sıcaklık komütatörleri kullanılarak yapılır.

Kullanıcı süre ve sonlandırma gibi işlemleri kendisi yapar. Elektronik kart veya butonlarla herhangi bir ilgisi yoktur.

3.2. Otomatik Pişirme

Program ve sıcaklık ayarları elektronik karttan bağımsız komütatörlerle ayarlanarak fırın başlatılır. "OK" butonuna 3 kere basılarak menü içerisinde pişirme süresi ayarına gelinir ve "H" ikonu yanıp sönmeye başlar.



Ekrandaki pişirme süresi değeri "+" / "-" butonları ile istenilen değere getirilir. "OK" butonuna 2 kere basılarak menünün sonuna gelinir ve çıkılır.

Ekranında güncel saat ile pişirme süresi dönüşümlü olarak gösterilir. "⌚" ikonu yanıyorken güncel saat değeri, "H" ikonu yanıyorken pişirme süresinin kalan değeri gösterilir.



Pişirme süresi kalan değer



Anlık saat değeri

Pişirme süresi sonunda ise kesici ile fırın durdurulur ve sesli uyarı verilir.

Ekranında "🔥" ikonu yanıp sönmeye başlar. Herhangi bir butona basılarak sesli uyarı susturulur.

Pişirme süresi sona ermeden önce fırını durdurmak ve çalışan programı iptal etmek için "↶" butonuna basılır. Menü dışında "↶" butonu ile bütün ayarlar sıfırlanır.

3.3. Ötelenmiş Pişirme

Bu pişirme işleminde **yemeğinizin hazır olmasını istediğiniz saat** belirlenebilmektedir. Bunun için ayarlanması gereken iki değişken bulunmaktadır.

Pişirme Süresi ("↶") ve Pişirme Bitiş Zamanı ("→").

Örnek olarak yemeğinizin 19:30'da hazır olmasını ve 1 saat 30 dakika pişmesini istiyorsanız; Pişirme Süresine 1:30 ve Pişirme Bitiş Zamanına 19:30 girmeniz yeterli olacaktır. Buna göre fırınınız 18:00 da çalışmaya başlayacak ve 19:30 da pişirme işlemini sonlandıracaktır.

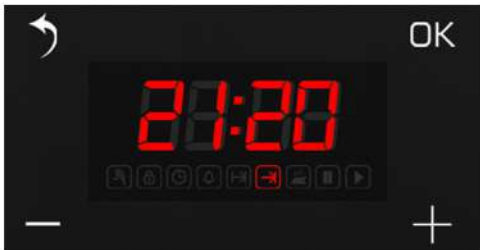
Program ve sıcaklık ayarları elektronik karttan bağımsız komütatörlerle ayarlanır.

"OK" butonuna 3 kere basılarak menü içerisinde pişirme süresi ayarına gelinir ve "↶" ikonu yanıp sönmeye başlar. Ekrandaki pişirme süresi değeri "+" / "-" butonları ile istenilen değere getirilir ve böylece pişirme süresi ayarlanmış olur.

"OK" butonuna 1 kere basılarak ötelenmiş pişirme ayarına geçilir ve "→" ikonu yanıp sönmeye başlar. Ekranda görünen bitiş zamanı istenilen zamana "+" / "-" butonları ile ayarlanır.



"OK" butonuna 1 kere basılarak menünün sonuna gelinir ve çıkılır. Ekranda güncel saat ile bitiş zamanı dönüşümlü olarak gösterilir. "⌚" ikonu yanıyorken güncel saat değeri, "→" ikonu yanıyorken bitiş zamanı gösterilir.



Ayarlanan pişirme süresi



Anlık saat değeri

Dora Style M100 üzerinde bulunan kesici ile fırının enerjisini keser. Pişirme süresi ve bitiş zamanına göre uygun zamanda kesici fırını çalıştırır. Pişirme süresi sonunda ise kesici ile fırın durdurulur ve sesli uyarı verilir. Ekranda "🔥" ikonu yanıp söner. Herhangi bir butona basılarak sesli uyarı susturulur. Pişirme başlamadan veya pişirme süresi sona ermeden önce fırını durdurmak ve çalışan programı iptal etmek için "↶" butonuna basılır. Menü dışında "↶" butonu ile bütün ayarlar sıfırlanır.

4. ÇOCUK KİLİDİ

Dora Style M100'de çocukların yanlışlıkla fırını çalıştıramaması amacıyla çocuk emniyet kilidi özelliği bulunmaktadır.

Çocuk kilidi, menü içerisinde değilken " + " / " - " butonlarına basılı tutularak aktif hale getirilir.

Çocuk kilidi aktifken ekranda " 🔒 " ikonu yanar ve butonlar işlevsiz hale gelir.



Çocuk kilidini kaldırmak için tekrar " + " / " - " butonlarına basılı tutulur. Ekrandaki " 🔒 " ikonu söner ve butonlar tekrar işlevsel hale gelir.



Çocuk kilidi özelliği fırının çalıştırılmasını engellerken aynı zamanda çalışan fırının ayarlarının değiştirilmesini ya da yanlışlıkla kapatılmasını da engeller.

Ötelenmiş pişirme aktifken ötelenmiş pişirme ekranında veya fırın çalışırken pişirme ekranında " + " / " - " butonlarına basılı tutularak açılıp kapatılabilir.

5. ALARM

Dora Style M100 kesicili fırın kontrol ünitesinde fırının çalışmasından bağımsız bir zamanlayıcı alarm bulunmaktadır.

5.1. Alarm Kurma

Alarmın ayarlanması için bekleme ekranında veya pişirme esnasında "OK" butonuna 2 kez basılarak alarm ayar ekranına girilir. "🔔" ikonu yanıp sönmeye başlar ve alarm değeri gösterilir. Zamanlayıcı süresi "+" / "-" butonları ile istenilen değere getirilir.



"OK" butonu ile menünün sonuna gelinir ve menüden çıkılır. Alarm kurulu iken ekranda güncel saat ile alarm değeri dönüşümlü olarak gösterilir.

"🕒" ikonu yanıyorken güncel saat değeri, "🔔" ikonu yanıyorken kalan alarm süresi ekranda gösterilir.



Ayarlanan alarm süresi



Anlık saat değeri

Alarm süresi sonunda sesli uyarı verilir. Herhangi bir butona basılarak sesli uyarı susturulur. Alarmı iptal etmek için ise alarm ayarında "↶" butonuna basılır ve alarm değeri sıfırlanır. Menü dışında "↶" butonu ile bütün ayarlar sıfırlanır.

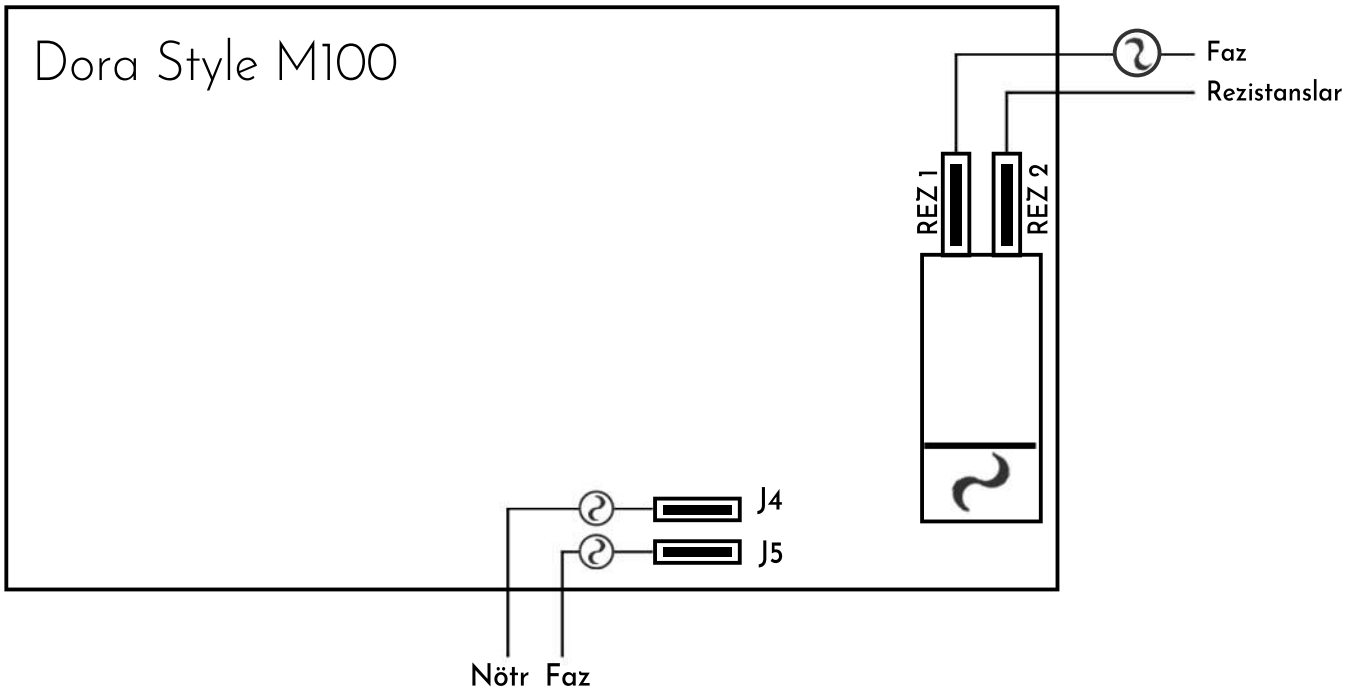
6. AYARLAR

Dora Style M100'de fırın kullanımı haricinde kullanıcıların değiştirebildikleri bazı ayarlar mevcuttur.

Bu ayarları değiştirebilmek için ayarla ilgili butona **basılı tutulur**. Aşağıdaki tabloda hangi butonun hangi ayarı değiştirdiği görülmektedir.

BUTON	AYAR
OK	Tuş sesinin açılıp kapatılmasını sağlar.
+	Ses seviyesinin artırılıp azaltılmasını sağlar.
-	Ekran parlaklığının artırılıp azaltılmasını sağlar.

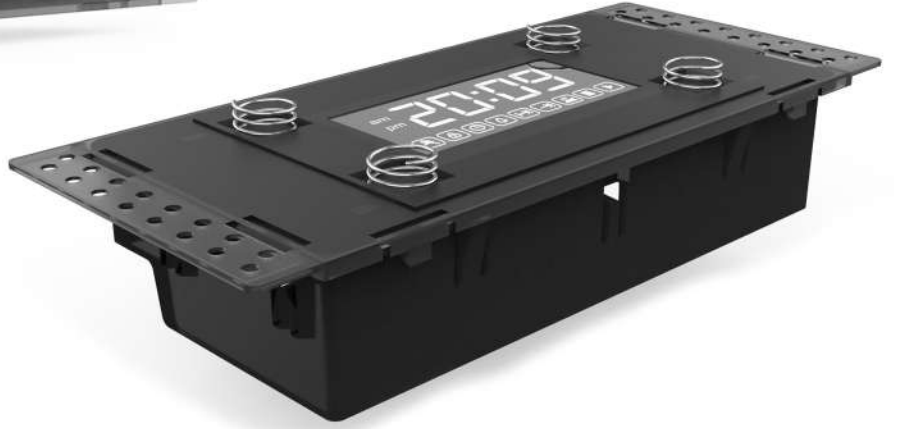
7. ELEKTRİK BAĞLANTI ŞEMASI



8. 3D KART KUTUSU GÖRSELLERİ



Dora Style M100 Glass



Dora Style M100 Inox

